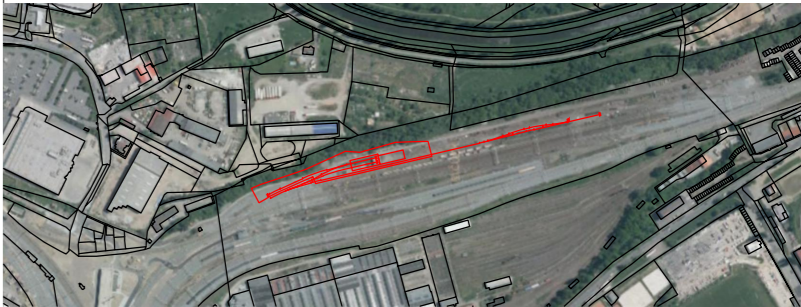


- POZNÁMKA:**
POKUD NEJÍ UVEDENO INAK, PLATÍ NÁSLEDUJÍCÍ...
1. JEDNOTKY MĚŘENÍ: mm DLE ČSN ISO 109-1
2. OCHRANNÁ OPATŘENÍ ŽELEZOBETONOVÝCH KONSTRUKCÍ VE STUPNI Č. 4
3. MAXIMÁLNÍ VÝŠKOVÁ ODCHYLKA ZÁKLADOVÝCH KONSTRUKCÍ BUDE ±10 mm
4. MAXIMÁLNÍ SMĚROVÁ ODCHYLKA STŘEDU ZÁKLADOVÉ PATKY BUDE ±10 mm
5. PŮDORYS ZÁKLADŮ VIZ ARCHITEKTONICKO-STAVEBNÍ ŘEŠENÍ, ČÁST 2.2.1.1, VÝKRES SO 11-72-01.12
PŘÍLOHA 2.002
6. JE NUTNÉ MAXIMÁLNĚ OMEZIT MOŽNOST VZNIKU TRHLIN V BETONU
7. POUŽITÉ PŘÍSADEY PRO SNAŽŠÍ DOSAŽENÍ ZPRACOVATELNOSTI NESMÍ OBSAHOVAT VÍCE NEŽ 0,1 % CI
8. OBSAH CI V ZAMĚSOVÉ VODĚ NESMÍ BÝT VĚTŠÍ NEŽ 500 mg/l⁻¹
9. POUŽITÍ ELEKTŘEKY VODIVÝCH (KOVOVÝCH) DISTANČNÍCH PODLOŽEK PRO KRYTÍ VÝZTUŽE JE NEPŘÍPUŠTNÉ, JE NUTNÉ POUŽÍT BETONOVÉ DISTANČNÍKY
10. POŽADUJE SE PROVAŘENÍ VÝZTUŽE
11. PRŮCHODKY DO SPODNÍ STAVBY PRO JEDNOTLIVÉ INŽENÝRSKÉ SÍTĚ MUSÍ BÝT V ELEKTROIZOLAČNÍM PROVEDENÍ
12. PRO HORNÍ DESKU PODLAHY TL. 185 mm BUDE NAVRŽEN BETON S ROZPTÝLENOU VÝZTUŽÍ NA UŽITNÉ ZATÍŽENÍ 50 kN/m²
13. HORNÍ DESKA BUDE VYHOTOVENA V CELKU A NÁSLEDNĚ NABŘEZÁNA DO 1/3 SVÉ VÝŠKY, BUDE NADĚLANA NA DILATAČNÍ CELKY O MAXIMÁLNÍCH ROZMĚRECH 6,0x6,0 m, SPÁRA BUDE NÁSLEDNĚ VYTMELENA VHDONÝM PRŮŽNÝM TMELEM

MATERIÁLY:
BETON C 30/37 - XC2, XF1 - CI 0,40 - D_{max} 22 - S5 DLE ČSN EN 206-1+A1
PODKLADNÍ VRSTVA C 12/15 MAXIMÁLNÍ PRŮSAK 50 mm DLE ČSN EN 12390-8
VÝZTUŽ B500A KRYTÍ 50 mm DLE ČSN 42 0139

BETON C 30/37 - XC2 - CI 0,40 - D_{max} 22 - S5
VÝZTUŽ B500A
KRYTÍ 50 mm

0,000 = 320,470 m n. m., B.p.v. / SOUŘADNICOVÝ SYSTÉM JTSK



Revize:		Datum:		Popis:		Podpis:		Datum:	
001		31.03.2023		Číslo dokumentace				Kontrola:	
								Ing. arch. Václav Glomb	
Stavatel/Investor:		Správa železnic, státní organizace							
Adresa:		Chládkova 1003/7, 110 00 Praha 1							
Zakazka investor:		Stavění správa státní							
Adresa:		Sokolovská 1955/27b, Praha 5, 190 00							
Zhotovitel stavby:		SAGASTA s.r.o.							
Adresa:		Novodvorská 1010/14, 142 00, Praha 4 - Uhřetka							
Kontakt:		T: +420 261 344 100 E: info@sagasta.cz							
Zhotovitel objektu:		SAGASTA s.r.o.							
Adresa:		Novodvorská 1010/14, 142 00, Praha 4 - Uhřetka							
Kontakt:		T: +420 261 344 100 E: info@sagasta.cz							
Hlavní projektant (HPP):		Specialista:		Odpovědný projektant:		Zpracoval:			
Ing. arch. Václav Glomb		Ing. Petr Pospělý		Ing. Petr Pospělý		Ing. Petr Pospělý			
Název stavby/objektu:		Přemístění haly pro OTV a zřízení integrovaného provozního pracoviště OR Píseň							
Označení (S-MAT):		5631800302							
Název části:		POZDNÍ OBDOBÍ PROJEKTU A TECHNOLOGICKÝCH BUDOV							
Název objektu:		Opravná hala							
Název přílohy:		VÝKRESOVÁ ČÁST							
Název dílu části/přílohy:		PŮDORYS							
Právní status:		Klasifikace: Píseň [222731]							
Příloha:		Píseň [222731]							
Stupeň dokumentace:		Datum zpracování:		Formát:		Měřítko:			
PDPS		03.2023		16x A4		1:60			